



300  
1  
2014 4  
165  
2015 6  
1

2016 GDP 6.8% 6.9% CPI  
1.3% 1.9%  
7% 7.5%  
2016 GDP

CPI PPI GDP

2016 2016 2016  
1 6.76 1 25 6.87  
2  
RRR 2016 RRR  
250 600  
3

---

1

2 2016 2 25 2016 3 23

3 2016 3 20

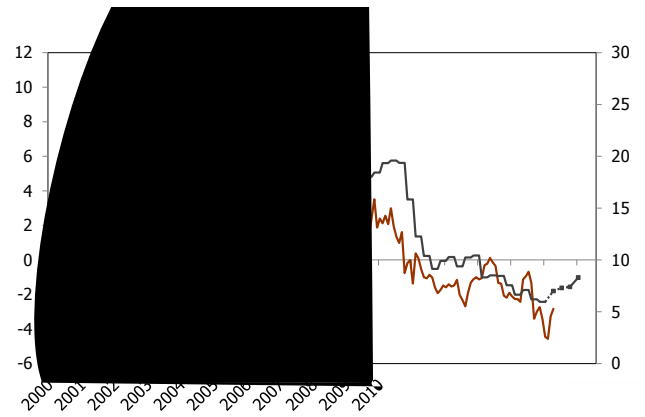
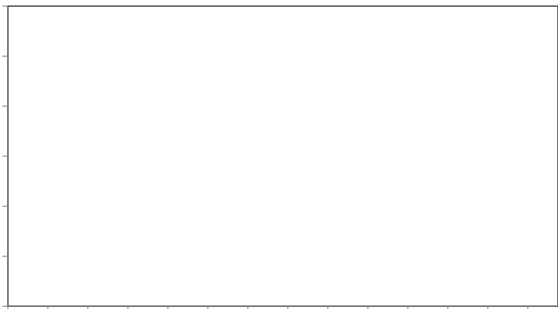
---

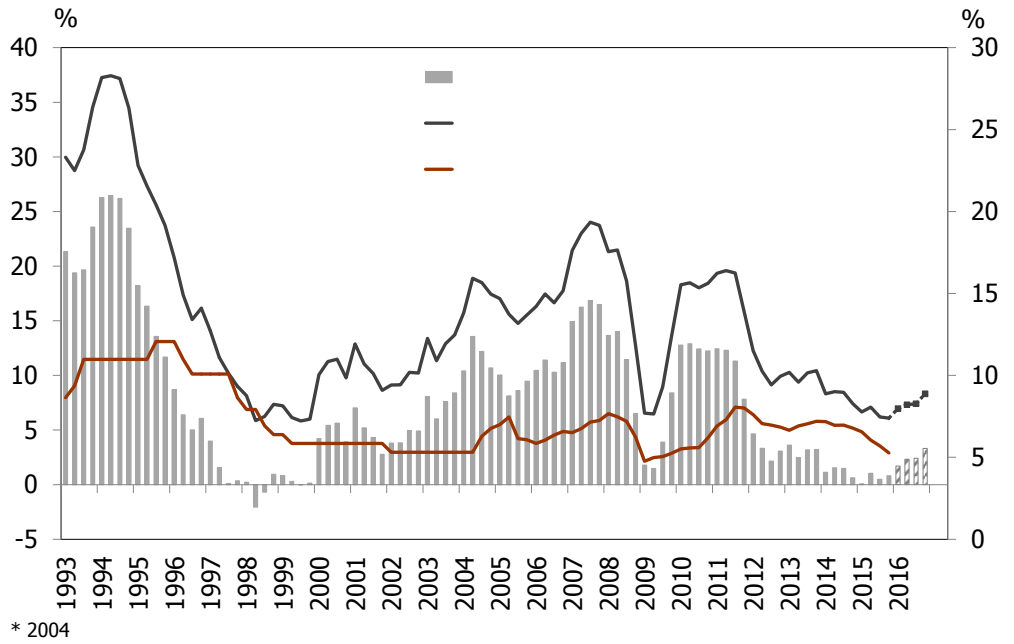
2016

4



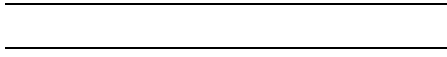
4





%年同比，除非另作说明

		2013		2014		2015		新		回		2016E				
		2013	2014	2015	2016E	2017E	(2016E)	(2017E)	1Q2015	2Q2015	3Q2015	4Q2015	1Q2016E	2Q2016E	3Q2016E	4Q2016E
实际GDP增速	% 同比	7.7	7.3	6.9	6.9	6.8	(6.8)	(6.8)	7.0	7.0	6.9	6.8	6.9	6.9	6.9	7.0
出口	% 同比	4.6	-2.2	-5.9	-5.2	-4.6	-4.0	-4.0	7.8	6.0	-2.6	-4.4	-4.4	-4.4	(1.3)	(1.8)
进口	% 同比	-17.8	-13.6	-14.4	-11.8	-10.8	-10.0	-10.0	7.3	0.7	-14.4	0.0	0.0	0.0	(0.2)	(1.3)
GDP增速	% 同比	11.6	11.8	13.1	13.3	13.6	13.7	13.8	13.6	12.2	13.3	13.3	13.3	13.3	(13.0)	(13.0)
新增贷款	万亿元	3.7	2.0	3.3	1.8	4.3	4.0	4.6	8.9	9.8	11.7	13.3	13.3	(15.1)	(17.5)	
CPI	% 同比	1.2	1.4	1.7	1.5	2.0	2.0	2.0	2.6	2.0	1.4	0.9	0.9	0.9	(1.3)	(1.5)
PPI	% 同比	-4.6	-4.7	-5.7	-5.9	-6.7	-6.9	-6.9	-1.9	-1.9	-5.2	-6.8	-6.8	-6.8	(-1.3)	(0.7)
GDP平减指数	% 同比	-0.4	0.0	-0.7	-0.7	0.0	0.0	0.0	2.2	0.0	-0.5	0.0	0.0	0.0	(0.2)	(1.0)
1年期贷款基准利率	%	(4.10)	5.35	4.85	4.60	4.35	4.35	4.35	6.00	6.00	6.00	6.00	6.00	5.60	4.35	4.35
1年期存款基准利率	%	(1.25)	2.50	2.00	1.75	1.50	1.50	1.50	3.00	3.00	3.00	3.00	3.00	2.75	1.50	1.50
存款准备金率(大型机构)	%	17.5	15.0	(11.5)	19.5	18.5	18.0	17.5	15.0	15.0	15.0	15.0	15.0	20.0	20.0	20.0
人民币兑美元汇率	市场价格	6.49	6.76	(6.87)	6.23	6.25	6.36	6.49	6.50	6.50	6.63	6.76	6.76	6.05	6.21	6.21



1  
2 28  
100004  
(86-10) 6505-1166  
(86-10) 6505-1156

1233  
32  
200120  
(86-21) 5879-6226  
(86-21) 5888-8976

1  
29  
(852) 2872-2000  
(852) 2872-2100

7088  
25 2503  
518040  
(86-755) 8319-5000  
(86-755) 8319-9229

#39-04, 6 Battery Road  
Singapore 049909  
Tel: (65) 6572-1999  
Fax: (65) 6327-1278

SK 1 6  
100022  
(86-10) 8567-9238  
(86-10) 8567-9235

A 6 2  
100190  
(86-10) 8286-1086  
(86-10) 8286-1106

398  
200020  
(86-21) 6386-1195  
(86-21) 6386-1180

A 11 299 1  
1105  
201400  
(86-21) 5879-6226  
(86-21) 6887-5123

6  
201  
(86-755) 8832-2388  
(86-755) 8254-8243

18  
1  
310012  
(86-571) 8849-8000  
(86-571) 8735-7743

30 C 2  
210005  
(86-25) 8316-8988  
(86-25) 8316-8987

208  
40  
510620  
(86-20) 8396-3968  
(86-20) 8516-8108

9  
1 16  
610021  
(86-28) 8612-8188  
(86-28) 8444-7010

3610  
(86-532) 6670-6789  
(86-532) 6887-7018

95  
43 430  
70  
(86-532) 8334-3099  
(86-532) 8359-0535

9  
11  
266071  
(86-532) 6670-6789  
(86-532) 6887-7018

1  
4011  
(86-21) 5879-6226  
(86-21) 6887-5123

19 10  
300051  
(86-22) 8334-3099  
(86-22) 8359-0535

6  
16  
116001  
(86-411) 8237-2388  
(86-411) 8814-2933

